

1, Na předním díle vytvoříme prsní záševky. Rozžehlíme.



2, Na zadním díle (líc) si naznačíme křídou légy.

Nevíš si rady s šitím légy?

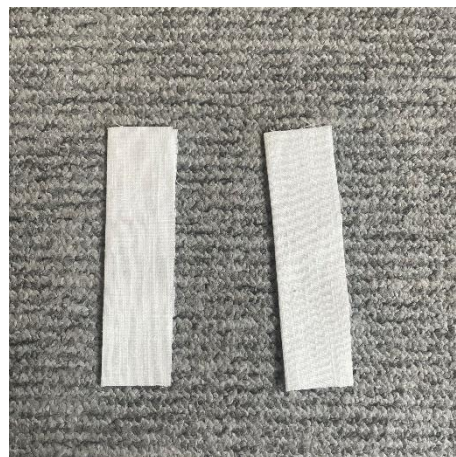
Podívej se na video tutoriál na našem webu nebo YouTube.



3, Díly légy si přeložíme napůl a zažehlíme.

Nevíš si rady s šitím légy?

Podívej se na video tutoriál na našem webu nebo YouTube.



4, Díly légy si našpendlíme na zadní díl (z lícové strany) tak, aby ležely proti sobě a místo švu na légách leželo na čáře naznačené légy na ZD. A légy našijeme.

Nevíš si rady s šitím légy?

Podívej se na video tutoriál na našem webu nebo YouTube.



5, Rozstříhneme otvor pro légu. Rohy stříháme do V.

Nevíš si rady s šitím légy?

Podívej se na video tutoriál na našem webu nebo YouTube.



6, Légu protočíme, srovnáme a zažehlíme.

Nevíš si rady s šitím légy?

Podívej se na video tutoriál na našem webu nebo YouTube.



7, Spodní část légy na rubu prošíjeme.

Nevíš si rady s šitím légy?

Podívej se na video tutoriál na našem webu nebo YouTube.



8, Teď můžeme légu po celém obvodu začistit.

Nevíš si rady s šitím légy?

Podívej se na video tutoriál na našem webu nebo YouTube.





9, Sešijeme náramenice na obou stranách.



10, Na boční díly (z rubu) našijeme nataženou pruženku.



11, Horní lem bočního dílu přes pruženku založíme a prošíjeme.



12, Boční díly našpendlíme mezi přední a zadní díl, aby nám spodní lem lícoval.



13, Díly overlockem nebo cikcakem sešijeme.  
V jednom kroku začistíme i průramek.  
Boční díly s PD a ZD potom sešijeme ještě rovnostehem.



14, Lem průramku si založíme dovnitř, zažehlíme a prošijeme.



15, Sešijeme síly podsádek.  
Horní lem začistíme.



16, Podsádku sešijeme se spodním lemem topu.  
Dáváme pozor, aby nám všechny švy lícovaly.

